

LG DIGITAL SIGNAGE

あなたのビジョンが会うとき、
新たなソリューションが生まれる

UHD(4K)サイネージ 製品紹介
43/49/55/65 UM3DG
UHD Entry Display

UHD(4K)サイネージ

UHD Entry Display

製品コンセプト

- UHD (4K) エントリーモデル
- スリムなデザイン (ナローベゼル&薄型設計)
- FHD⇒UHD市場へのトレンドに合わせた製品競争力のあるモデル

Model



- UM3DG シリーズ
- 65/55/49/43" (輝度 : 350cd) : Haze 3%
- 65/43" : 1%

設置イメージ



プロモーションボード

会議室

飲食店

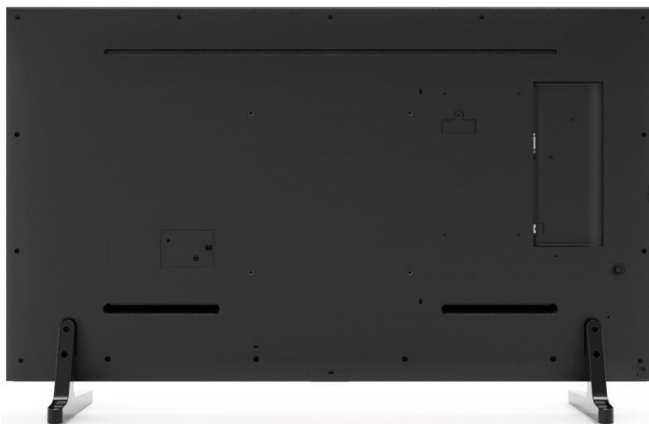
受付

UHD(4K)サイネージ

UHD Entry Display

プロダクト

● 65/55/49/43 UM3DG



製品特徴

優れた視認性とデザイン

- 輝度 : 350cd
- ナローベゼル&薄型設計



ENERGY STAR®
Certified

製品信頼性

- 傾斜15°
- IP規格 : IP5x認証



利便性

- HDMI × 3ポート
- スピーカー内蔵



UHD (4K) ディスプレイ

webOS搭載 (ハイパフォーマンスSoC)

UHD(4K)サイネージ

UHD Entry Display

ウルトラ HD 解像度

UHD（4K）画質でより没入感のあるコンテンツ表示

FHDの4倍の解像度があり、コンテンツのカラーや細部も鮮明でリアルになります。さらに、LG IPSパネルを駆使した広い視聴角度で歪みのないクリアなコンテンツを映し出します。

UM3DGシリーズは、大容量のUHDコンテンツを効率的に圧縮/展開するHEVC*をサポート。既存のH.264コーデックと比較すると、超高品質なビデオを半分のネットワーク情報量で再生が可能です。



H.264

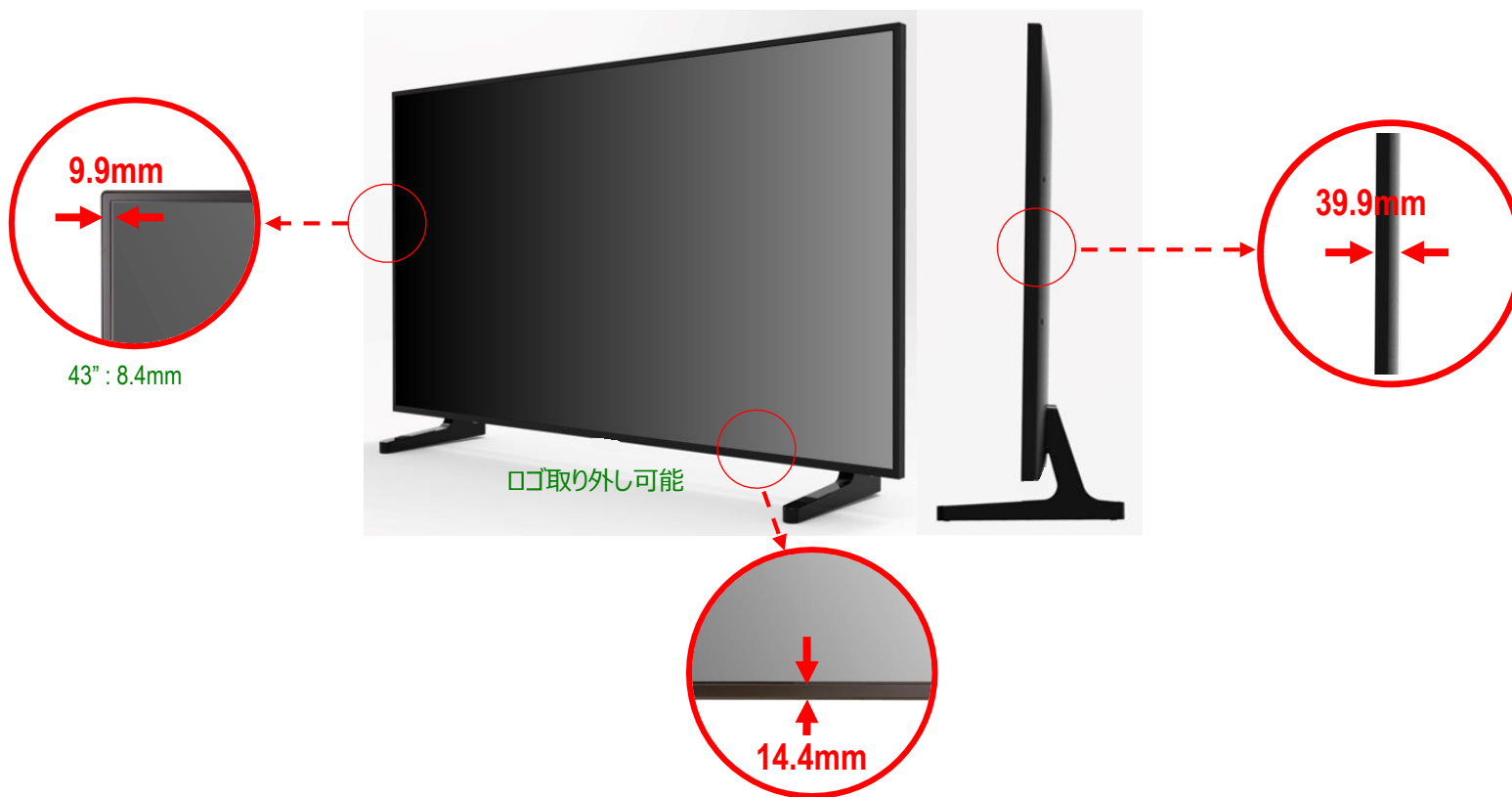


HEVC

UHD(4K)サイネージ

UHD Entry Display

優れた視認性とデザイン



UHD(4K)サイネージ

UHD Entry Display

スピーカー内蔵

スペースを有効活用

別途スピーカーの外付け必要無し

コストカット

スピーカー標準搭載20W (10W+10W)



スピーカーサウンド

UHD(4K)サイネージ

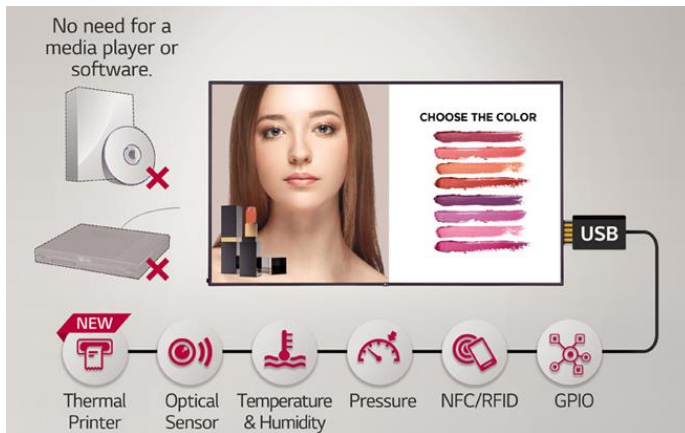
UHD Entry Display

webOS搭載

高性能SoCを標準搭載

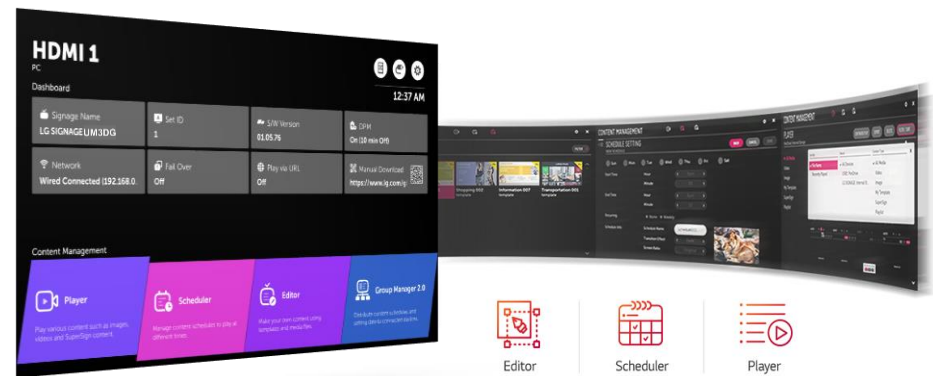
様々なセンサーアプリケーションに対応

USBプラグインを通じGPIO, NFC/RFID, 温度センサー、等々の外部センサー接続をサポート。別途追加でソフトウェアまたは外部機器無しでも機能（ソリューション）の追加が可能



ハイパフォーマンス webOS

クアッドコアSoCを標準搭載し、一度に複数のタスクを実行できる一方で、メディアプレイヤーを必要とせずにスムーズなコンテンツ再生を実現します。また、webOSプラットフォームは直感的なGUIとシンプルなアプリ開発ツールでユーザーの利便性を高めます。



UHD(4K)サイネージ

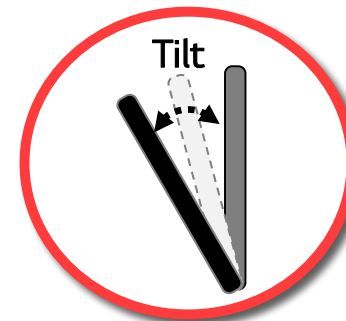
UHD Entry Display

IP5x 認証



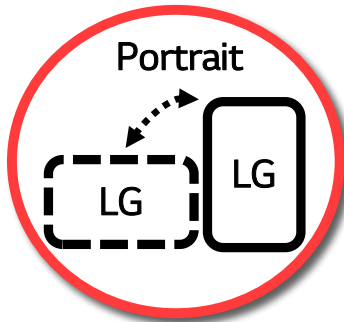
- 製品故障の原因となる埃の侵入から保護

傾斜15° 対応



- 目線の最適な位置まで設置が可能

ポートレートモード



- 横&縦設置対応

シンプルな操作



- 電源On/Off, 入力や設定、音量調整などスティックキー一つで簡単操作



UHD(4K)サイネージ

UHD Entry Display

モニタリング

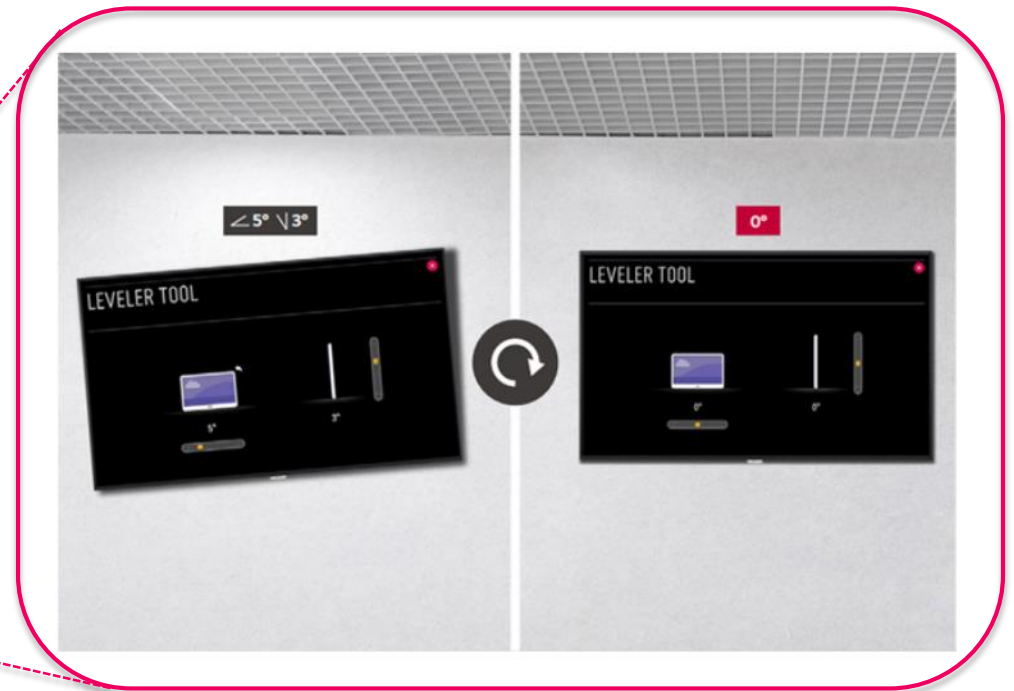


- 外部衝撃による故障時には e-mailで状況を受信可能

傾斜ツール（設置）



- 適正な角度、位置で設置されたかどうかを確認できるツール



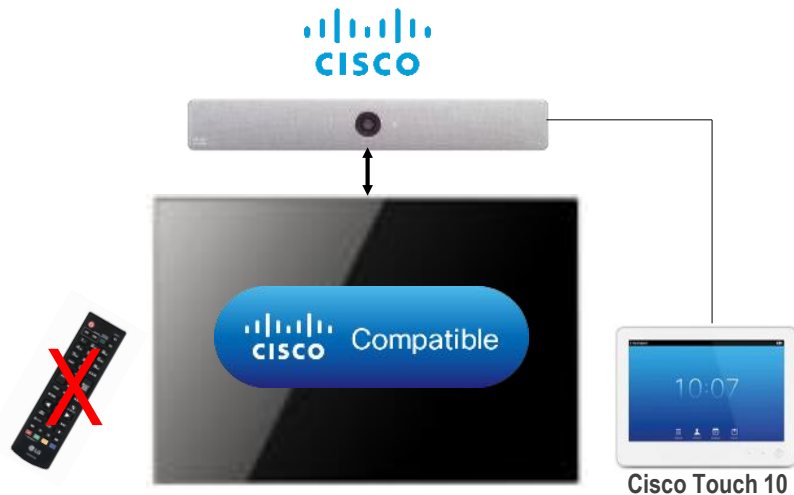
UHD(4K)サイネージ

UHD Entry Display

Pro AVシステム互換性

Cisco

UM3DGシリーズはよりスマートなビデオ会議を実現するためパワフルな統合制御*を提供する Ciscoシステムとの互換性があり、画質設定や着信時の入力変更等時間の無駄を省き、より効率的なテレビ会議を実現可能です。



- シンクロナイズ：起動&オートスリープ機能
- コントロール：Room Kit / ディスプレイ（from Cisco Touch 10）
- CEC コマンド サポート

Crestron

UM3DGシリーズは、プロ仕様のAVコントロールを備えており、その高い互換性から Crestron Connected®として認定されています。これにより、シームレスな統合と自動制御が確保され、ビジネス管理の効率が向上します。



UHD(4K)サイネージ

UHD Entry Display

ワイヤレス接続

WiFi搭載

コンテンツのミラーリングや携帯電話などのワイヤレスアクセスポイントとしても活用できます。



Bluetooth

Beacon(ビーコン) & BLE(Blue tooth Low Energy)をサポート。リアルタイムでのクーポン発行やインフォメーション通知に活用できます。

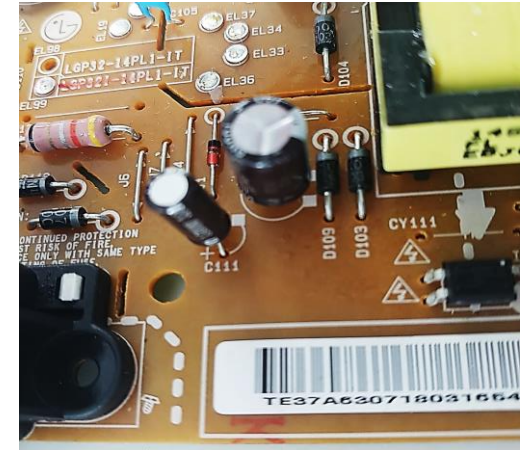


UHD(4K)サイネージ

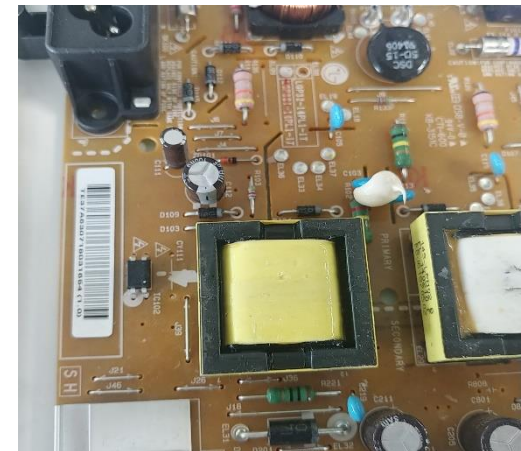
UHD Entry Display

回路保護コーティング

回路保護コーティングは、回路基板の局所に化学コーティング、ポリマー膜を施し、回路基板への影響を与える埃や湿気、熱その他の汚染物質からの損害と老化リスクから保護することにより基盤へのダメージを軽減します。



部材がむき出し状態の未コーティング



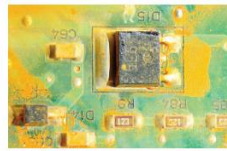
外的要因から電気基盤を保護するコーティング仕様



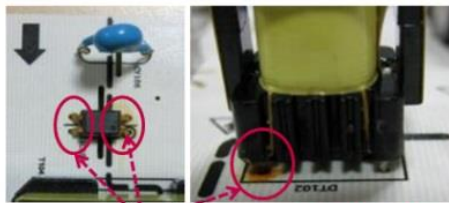
PCB テスト



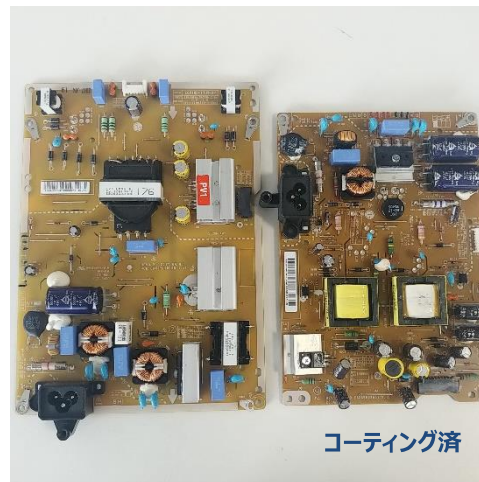
コーティング済



コーティング無し




Caused by Dust, Oil Mist, Humidity
Non-conformal Coating (on PCB)



コーティング済

UHD(4K)サイネージ

UHD Entry Display

		LGE
シリーズ		
サイズ		65/55/49/43
パネル	解像度	UHD (3840x2160)
	輝度	350cd
	ヘイズ	3% (65"/43" 1%)
	設置方向	横/縦
連続稼働時間		18/7
デザイン	ベゼル	9.9mm(43" 8.4), 14.4mm (T/R/L, B)
	幅	39.9mm
	重量	65":28.2kg / 55":19.0kg / 49":15.4kg / 43":11.2kg
消費電力		65":105W / 55":95W / 49":85W / 43":70W
プラットフォーム	SoC	Quad Core
	OS	webOS 4.1
出入力端子		HDMI(3), RS232C In/Out, Audio Out, RJ45, USB, IR In (External) DP (X)
特徴	センサー	温度センサー、輝度センサー
	USBカバー	○
	IP規格	IP5x
	回路保護コーティング	○ (Overall)
	ジョイスティックキー	電源、入力、音量調整 その他設定
	Wi-Fi / BT	○
	傾斜	15°
	スピーカー内蔵	○ (System Spk., 10W 2Ch)

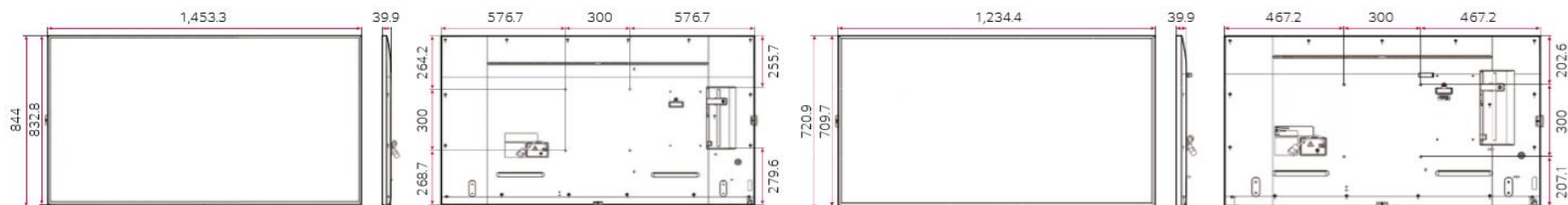
UHD(4K)サイネージ

UHD Entry Display

図面

- モニター型番 : 43/49/55/65UM3DG-B

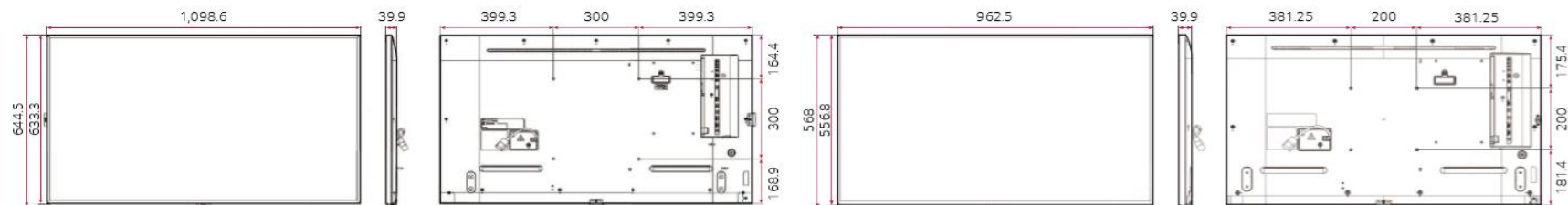
65"



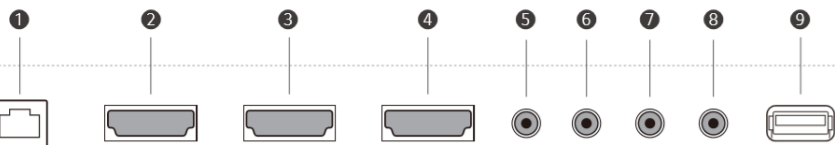
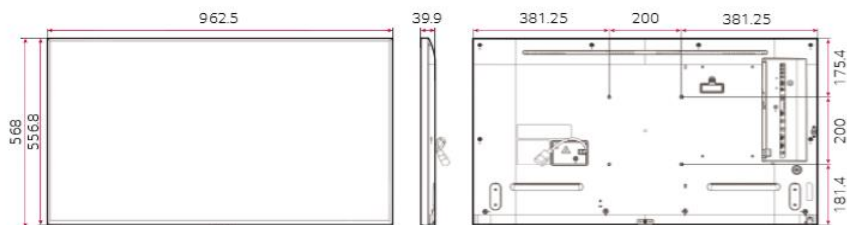
55"



49"



43"



1 LAN

2 HDMI IN 1

3 HDMI IN 2

4 HDMI IN 3

5 IR & LIGHT SENSOR

6 AUDIO OUT

7 RS-232C IN

8 RS-232C OUT

9 USB IN

本製品のお問合せはこちら

オーディーエス株式会社

〒101-0041 東京都千代田区神田須田町2-5



03-6284-1371

受付 11:00~16:00 (土日祝を除く)



LGサイネージ商品ページ

[https://biz.ods.co.jp/page/
lg_displays](https://biz.ods.co.jp/page/lg_displays)



ODS
G R O U P

