

CMX20DT



CMX20DTは、2-Way、Hi-Z / Lo-Z (100V/70V / 16Ω) 対応の天井埋め込み用スピーカーです。8インチのウーファーと1インチの同軸ツイーター、Hi-Z接続用の高品位マルチタップトランスで構成されています。CMX20DTは、マイクによる呼び出しやBGMに最適です。取付用フレームは高品質のABS樹脂を採用。スチール製グリルは強力な磁石により装着します。

安全上のご注意

- ご使用前にこの取扱説明書をよく読み、正しくお使いいただくとともに、今後のために大切に保管してください。
- スピーカー取付穴を開ける時は、天井パネルの裏側にも十分なスペースがあることを確認してください。(エアコンの配管類や、各種配線などの障害物に注意してください)
- スピーカーの配線は、ケーブルに傷が付かないよう十分ご注意ください。ケーブルが傷付くと、十分な性能が発揮できなかつたり、アンプが損傷する恐れがあります。
- メーカー指定のアクセサリ以外は使用しないでください。
- 取付パネルがスピーカーの重量に十分耐えられることを確認してください。
- 音量ムラを回避するため、適切な数量のスピーカーを、空間に均一に配置してください。
- スピーカーに電源ラインを接続しないでください。スピーカーが破損し、火災に至る恐れがあります。
- スピーカーの分解・改造・ご自身による修理はしないでください。痕跡が認められた場合、保証は無効となります。
- 配線には適切な仕様/線径のケーブルをご使用ください。(特に長距離配線やハイパワーなシステムの場合)
- 極性が分かりやすい色表示のあるケーブルを使用し、システム全体の極性を維持してください。
- マイクからのフィードバック(ハウリング)による大音量は、スピーカーを故障させる可能性があります。
- 開梱後は直ちに本機の状態を確認し、本体に問題がある場合は、すぐに配送業者までご連絡ください。

保証とアフターサービス

ご購入日が記載されている購入証明書(納品書、受注メールなど)が必要になりますので大切に保管してください。適切な設置・用途での使用にて、保証期間内に発生した不具合は、無料修理をさせていただきます。保証期間経過後も、有償修理を承ります。いずれの場合も、まずは以下までお問い合わせください。

■修理お問い合わせフォーム

<https://www2.jp.onkyo.com/customer/inquiry.asp?id=4>

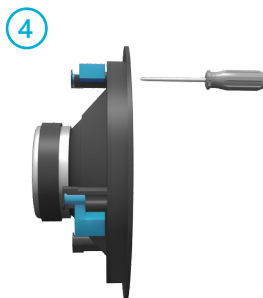
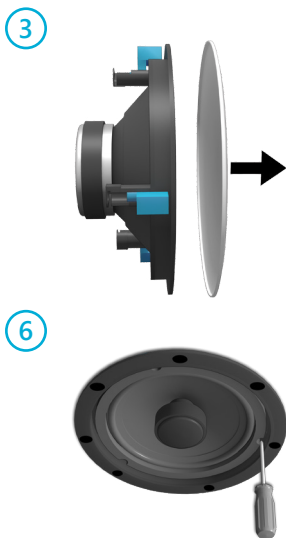
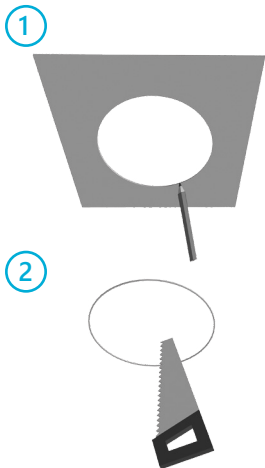
販売元(日本代理店)：オーディエス株式会社

保証期間：ご購入日から **2年間** (本体のみ保証対象)

保証期間内でも以下の場合、**原則有料**となります。

- 購入証明書がない、または改ざんされている
- 不当な修理や分解/改造の痕跡がある
- 磨耗品/可動部品の交換、ご購入後の不適切な輸送/設置による事故や故障、不適切な使用/保管による故障、推奨事項の無視による不具合
- 天災地変(火災、地震、水害、落雷等)や環境公害、電源異常(雷サージなど)による故障や損害
- 日本国外、建造物以外(車両や船舶等)での使用
- 出張サービス費用(作業費、交通費、その他の実費)
- 弊社経由ではない並行輸入品

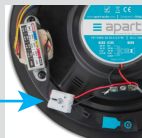
スピーカーの取り付け



このスピーカーは、シンプルなマウントシステムにより簡単設置が可能です。

- (1) 付属の切抜用テンプレートをを使用し、取付用の穴に印を付けます。
- (2) 穴を開けるときは、取付パネルの裏側にケーブルやその他の障害物がないことを必ず確認してください。この確認をせずパネルを切断すると、建物、配管、電源ラインなどの配線が損傷する可能性があります。スピーカーの重量を安全に保持できる強度の構造であるかを確認し、必要に応じて補強してください。
- (3) スピーカーからグリルを外します。
- (4) 3つの取付用クランプ(青いドッグイヤークランプ)を内側に回し、それぞれのネジを少し締めて内側に軽く固定します。
- (5) スピーカーケーブルを配線し、スピーカーを開口部に挿入します。
- (6) スピーカーを開口部に挿入し、所定の位置に安全に固定されるまで、取付用クランプのネジを慎重に締めます。取付用クランプのネジは締めすぎないでください。
- (7) 強力マグネット内蔵のグリルをスピーカー本体に装着します。

***注意：ローインピーダンスシステムで使用する場合**
100/70V用トランスに繋がる線をコネクタから取り外し、取り外した位置にスピーカーケーブルを直接接続します。



外形サイズ (直径Φ)	250 mm	音圧レベル 1W/1m	88 dB
埋め込み深さ	87 mm	最大音圧レベル 1m	108 dB
開口径 (直径Φ)	223 mm	周波数帯域	50 - 20K Hz
スピーカー構成	2-way	筐体素材	ABS 樹脂
ウーファーサイズ	8 インチ	グリル素材	スチール
コーン素材 (ウーファー)	ポリプロピレン	IP 規格	50
ツイーターサイズ	1 インチ	ローインピーダンス (Lo-Z) 対応	○
100 / 70 V系* Hi-Z用パワータップ	20 / 10 / 5 / 2.5* W	100/70V系 ハイインピーダンス (Hi-Z) 対応	○
マウントシステム	3点支持	指向角 (1000 Hz)	180°
インピーダンス (Lo-Z接続時)	16 Ω	最小 / 最大 天井パネル厚	3 - 27 mm
ダイナミックパワー (Lo-Z接続時)	100 W		

*2.5 W: 70 V 使用時のみ