



CMX20T

CMX20Tは、2-Way、Hi-Z / Lo-Z (100V / 70V / 16Ω) 対応の天井埋め込み用スピーカーです。8インチのウーファーと1インチの同軸ツイーター、Hi-Z接続用の高品位マルチタップトランスで構成されています。CMX20Tは、マイクによる呼び出しやBGMに最適です。取付用フレームは高品質のABS樹脂を採用。白と黒のカラーバリエーションがあります。

安全上のご注意

- ご使用前にこの取扱説明書をよく読み、正しくお使いいただくとともに、今後のために大切に保管してください。
- スピーカー取付穴を開ける時は、天井パネルの裏側にも十分なスペースがあることを確認してください。(エアコンの配管類や、各種配線などの障害物に注意してください)
- スピーカーの配線は、ケーブルに傷が付かないよう十分ご注意ください。ケーブルが傷付くと、十分な性能が発揮できなかつたり、アンプが損傷する恐れがあります。
- メーカー指定のアクセサリ以外は使用しないでください。
- 取付パネルがスピーカーの重量に十分耐えられることを確認してください。
- 音量ムラを回避するため、適切な数量のスピーカーを、空間に均一に配置してください。
- スピーカーに電源ラインを接続しないでください。スピーカーが破損し、火災に至る恐れがあります。
- スピーカーの分解・改造・ご自身による修理はしないでください。痕跡が認められた場合、保証は無効となります。
- 長期使用のため、適切な線径のケーブルをご使用ください。
- 極性が分かりやすい色表示のあるケーブルを使用し、システム全体の極性を維持してください。
- マイクからのフィードバック（ハウリング）による大音量は、スピーカーを故障させる可能性があります。
- 開梱後は直ちに本機の状態を確認し、本体に問題がある場合は、すぐに配送業者までご連絡ください。

保証とアフターサービス

ご購入日が記載されている購入証明書（納品書、受注メールなど）が必要になりますので大切に保管してください。適切な設置・用途での使用にて、保証期間内に発生した不具合は、無料修理をさせていただきます。保証期間経過後も、有償修理を承ります。いずれの場合も、まずは以下までお問い合わせください。

■修理お問い合わせフォーム

<https://www2.jp.onkyo.com/customer/inquiry.asp?id=4>

販売元（日本代理店）：オーディエス株式会社

保証期間：ご購入日から **2年間**（本体のみ保証対象）

保証期間内でも以下の場合、原則有料となります。

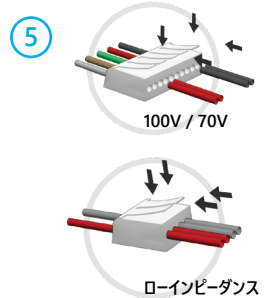
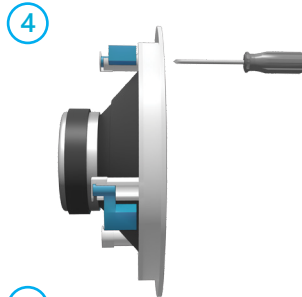
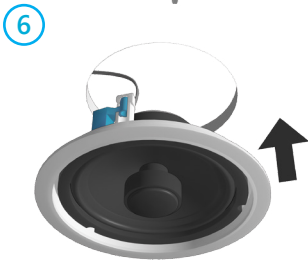
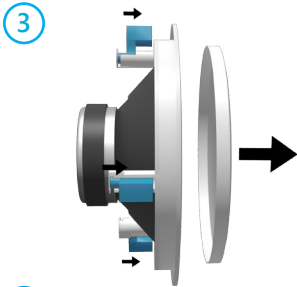
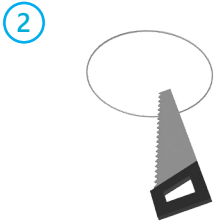
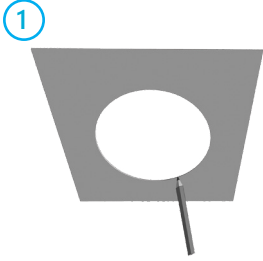
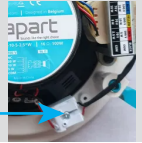
- 購入証明書がない、または改ざんされている
- 不当な修理や分解/改造の痕跡がある
- 磨耗品/可動部品の交換、ご購入後の不適切な輸送/設置による事故や故障、不適切な使用/保管による故障、推奨事項の無視による不具合
- 天災地変（火災、地震、水害、落雷等）や環境公害、電源異常（雷サージなど）による故障や損害
- 日本国外、建造物以外（車両や船舶等）での使用
- 出張サービス費用（作業費、交通費、その他の実費）
- 弊社経由ではない並行輸入品

スピーカーの取り付け

このスピーカーは、シンプルマウント構造により簡単設置が可能です。

- (1) 付属の切抜用テンプレートを使用し、取付用の穴に印を付けます。
- (2) 穴を開けるときは、取付パネルの裏側にケーブルやその他の障害物がないことを必ず確認してください。この確認をせずパネルを切断すると、建物、配管、電源ラインなどの配線が損傷する可能性があります。スピーカーの重量を安全に保持できる強度の構造であるかを確認して設置してください。
- (3) 取付用クランプ（青いドッグイヤークランプ）を外側に回し、線から飛び出すまでグリル方向に押し下げます。その後、スピーカーグリルを取り外します。
- (4) ドッグイヤーを内側に返し、ネジを少し締めてドッグイヤーを内側に仮固定させます。
- (5) スピーカーケーブルを接続*し、(6) スピーカーをパネルの開口部に挿入します。
- (7) スピーカーが所定の位置に収まるまで、ドッグイヤー用ネジを慎重に締めます。ドッグイヤー用ネジは締めすぎないようにご注意ください。
- (8) スピーカーグリルを注意深く元の位置に戻します。

***注意：ローインピーダンスシステムで使用する場合**
100/70V用トランスに繋がる線をコネクタから取り外し、取り外した位置にスピーカーケーブルを直接接続します。



外形サイズ (直径)	244 mm	ダイナミックパワー (Lo-Z接続時)	100 W
埋め込み深さ	87 mm	音圧レベル @ 1W / 1m	88 dB
開口径	223 mm	最大音圧 @ 1m	108 dB
スピーカー構成	2-way	周波数帯域	50 - 20 kHz
ウーファーサイズ	8 インチ	筐体素材	ABS 樹脂
コーン素材 (ウーファー)	ポリプロピレン	グリル素材	アルミニウム
ツイーターサイズ	1 インチ	IP 規格	54
マウントシステム	3点支持	ローインピーダンス(Lo-Z)対応	○
100/70V系* Hi-Z用パワータップ	20 / 10 / 5 / 2.5* W	100/70V系 ハイインピーダンス(Hi-Z)対応	○
インピーダンス (Lo-Z接続時)	16 Ω	指向角 (1000 Hz)	180°
		最小 / 最大 天井パネル厚	4 - 25 mm

*2.5 W: 70 V 使用時のみ