

パワフルに音楽!

大音量サウンドでランクアップ!
店舗を最高にエッジーな空間へ

大音量でも、なぜか接客しやすい
商用施設向け天吊り専用スピーカー

SMS6.3 (B)



SMS6.3 (W)



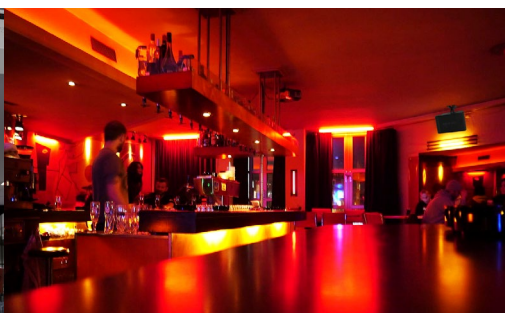
希望小売価格 39,000円/1台 (税別)

注) 天吊り金具は付属していません。
写真の金具は、
エム・エム・ケー社製 MSB-DS1 です。

JANコード

SMS6.3(B) 4573488680027

SMS6.3(W) 4573488680034



購買意欲を促進する、グルーブ感ある低音

- 天井や壁との不要共振が発生する帯域はカットしつつ、購買意欲の向上につながる高揚感を生み出すグルーブ感を実現。
- アップテンポな楽曲のキーとなる周波数を見極めたユニット開発。
- 新開発の OMF(Onkyo Micro Fiber) 振動板を採用。



モノラル再生でも音に包まれる広がり感

- スピーカーの背面にもツイーターを配した、水平対向デュアルツイーター構造により、店舗のコーナーや壁面で音が拡散。
- 商用施設では一般的なモノラル再生でも、自然な音の広がりを実現し、音量ムラも少なく、音に包まれる雰囲気演出。

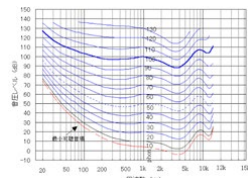


一般的なスピーカー

SSM6.3の高域拡散イメージ

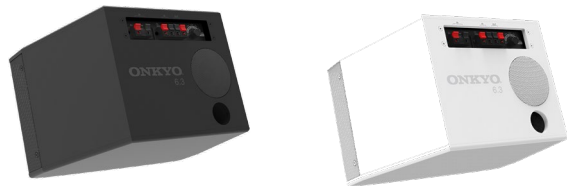
聞き疲れせず、接客しやすいサウンド

- 音響心理学に基づき、人が最も敏感な周波数帯域の音圧を抑制。長時間大音量にさらされる店舗従業員にストレスの少ないサウンドを実現。
- 水平対向デュアルツイーター構造により直進性が抑えられた中高域サウンドは、接客時の声の通りもよく、大音量でも従業員への負担を軽減。



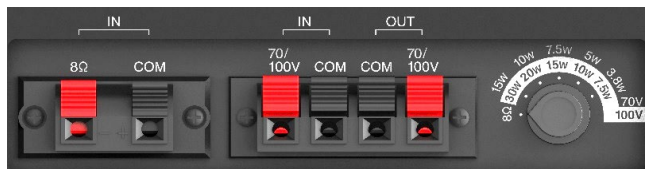
さまざまな業態にマッチするデザイン・工夫

- 黒 / 白のカラーバリエーションで、内装イメージをキープ。
- うしろ姿も美しい360°デザインで、設置場所の自由度がアップ。
- 1台単位の販売により、店舗サイズに応じて奇数の選択も可能。
- 2種類の異なるピッチの取り付け穴を装備し、市販のさまざまな天吊り金具に対応。古いスピーカーからの置き換えにも便利。



使いやすいハイ・ローインピーダンス兼用

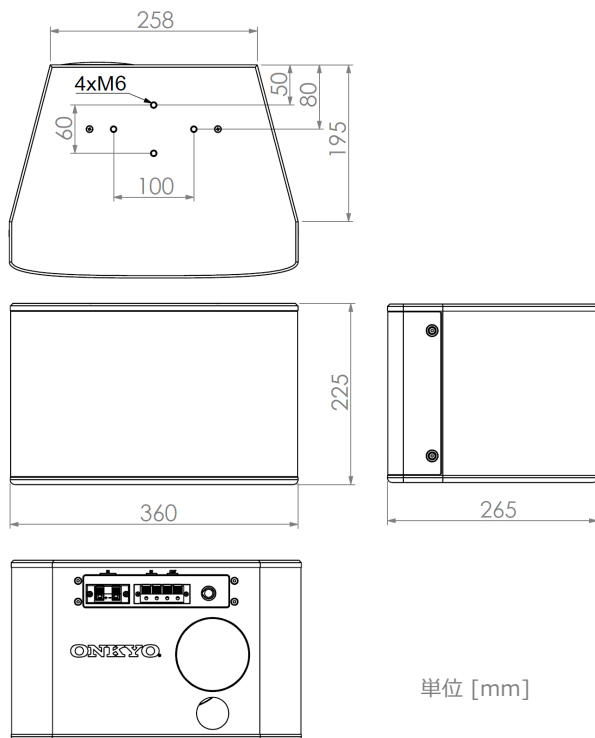
- 出力を切り替えられるマルチタップトランス採用。
(8Ω時は50W、100V伝送時は30/20/15/10/7.5Wタップ)



SSM6.3 主な仕様

ユニット構成	16cmウーファー、5cmツイーター x 2
許容入力	100W(プログラム), 50W(ピンクノイズ)
インピーダンス	8Ω、70V/100V伝送対応
タップ設定	100V伝送時 : 30, 20, 15, 10, 7.5W 70V伝送時 : 15, 10, 7.5, 5, 3.8W
感度	81dB/W/m
再生周波数帯域	40Hz - 20kHz (-10dB、半自由空間)
入力端子	ブッシュ式 (70V/100V は IN/OUT)
金具取付け穴	M6 x 4 (100mm ピッチ、60mm ピッチ)
推奨天吊り金具 (別売)	エム・エム・ケー社 MSB-DS1 ハイテックフォーラム社 KHP-75SH エース・オブ・パーツ社 SWB-101
振り角度	垂直 +18° ~ -45° (MSB-DS1使用時)
外形寸法	W360 x H225 x D265mm
本体質量	5.7kg
カラー	ブラック(SSM6.3B)、ホワイト(SSM6.3W)
JANコード	ブラック/4573488680027 ホワイト/4573488680034

寸法図



単位 [mm]

- 「オンキヨー」、[ONKYO]、ONKYO ロゴは、オンキヨー株式会社の登録商標であり、ライセンスに基づき使用しています。
- 他のトレードマークおよび商号は、各所有者が所有する財産です。
- 記載されているその他の会社名および製品・技術名・役務名等は、各社の登録商標または商標です。
- 仕様・イメージ図および外観は予告なく変更することがあります。